

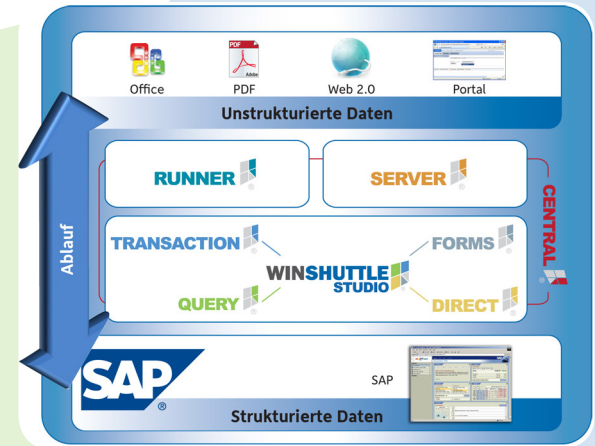
## UMFASSENDE SUITE FÜR DEN EINSATZ VON SAP® DURCH DEN GESCHÄFTSANWENDER

Winshuttle STUDIO™ ermöglicht technisch nicht versierten Anwendern die Arbeit mit SAP direkt aus Microsoft Excel®, PDF®- und HTML-Formularen. Durch die Interaktion von Endanwendern mit beliebigen SAP-Modulen über vertraute Schnittstellen und die Automatisierung komplexer Geschäftsprozesse ohne jeglichen Programmieraufwand können unsere Kunden mit Winshuttle STUDIO erheblich viel Zeit und Geld sparen.

STUDIO gestattet Unternehmen und Abteilungen die schnelle Bereitstellung von Formularen (Excel, PDF, Web, InfoPath®), mit denen Anwender SAP-Daten eingeben und ändern können. Außerdem berücksichtigt es korrekt SAP-Batch-Prozesse, wie Massenaufzeichnungserstellungen oder -änderungen. Mit STUDIO können Anwender über das transaktionsbasierte Aufzeichnen von SAP hinausgehen und nun Skripte implementieren, bei denen SAP BAPI-Funktionen genutzt werden.

Die Winshuttle STUDIO-Suite ist ein integriertes Paket mit vier unterschiedlichen Anwendungen, die dem Geschäftsanwender und IT-Abteilungen beim Lösen von SAP-zentrierten Geschäftsprozessen unterstützen:

- WINSHUTTLE TRANSACTION** zeichnet die Schritte auf, die ein Anwender im Hinblick auf eine SAP-Transaktion unternimmt, und ordnet die entsprechenden SAP-Felder einer Excel-Tabelle zu. Dadurch wird eine Transaktionsvorlage erstellt, mit der anschließend Daten unter Verwendung SAP-interner Sicherheitsverfahren und Berechtigungen zwischen Excel und SAP hin- und herbewegt („geshuttelt“) werden. TRANSACTION kann zudem auf Grundlage einer aufgezeichneten Transaktion einen Webdienst erstellen.
- WINSHUTTLE QUERY** ist ein SAP-Datenextrahierungs- und -Analysetool, mit dem Anwender Live-Daten vom SAP-Transaktionssystem in Excel übertragen und sofort analysieren, bearbeiten und darüber Berichte erstellen können. Mit QUERY können sowohl Entwickler als auch Geschäftsanwender SAP-Abfragen mit umfassenden Inhalten einfach erstellen, verteilen und verwalten, ohne dabei die SAP-Leistung zu beeinträchtigen.
- WINSHUTTLE FORMS** ermöglicht Geschäftsanwendern die Erstellung von PDF- und HTML-Formularen, die als Front-End für SAP-Prozesse verwendet werden können. FORMS greift auf sichere Webdienste zurück, die von Geschäftsanwendern aus Winshuttle STUDIO erstellt wurden. Im Gegensatz zu anderen Lösungen sind weniger technisch versierte Anwender mit FORMS in der Lage, formularspezifische Prozesse zum Einsatz mit der vorhandenen SAP-Implementierung sicher zu erstellen.
- WINSHUTTLE DIRECT** ermöglicht Anwendern die Nutzung von SAP® BAPIs, die einen umfassenden Ansatz zum Zugriff auf alle SAP-Bereiche beinhalten und Endanwendern das Hoch- und Herunterladen von Informationen aus beliebigen SAP-Komponenten gestatten.



### Wichtige Merkmale von Winshuttle STUDIO:

- Unterstützung komplexer und einfacher Szenarien
- Leistungsstarkes Extrahieren, Erstellen und Aktualisieren von Daten in SAP
- Skalierbarkeit von einzelnen Anwendern bis hin zur Bereitstellung in Unternehmen
- Leistungsfähige SOX-konforme Sicherheit
- Einsatz standardmäßiger Microsoft®- und SAP®-Technologien
- SAP®-Zertifizierung

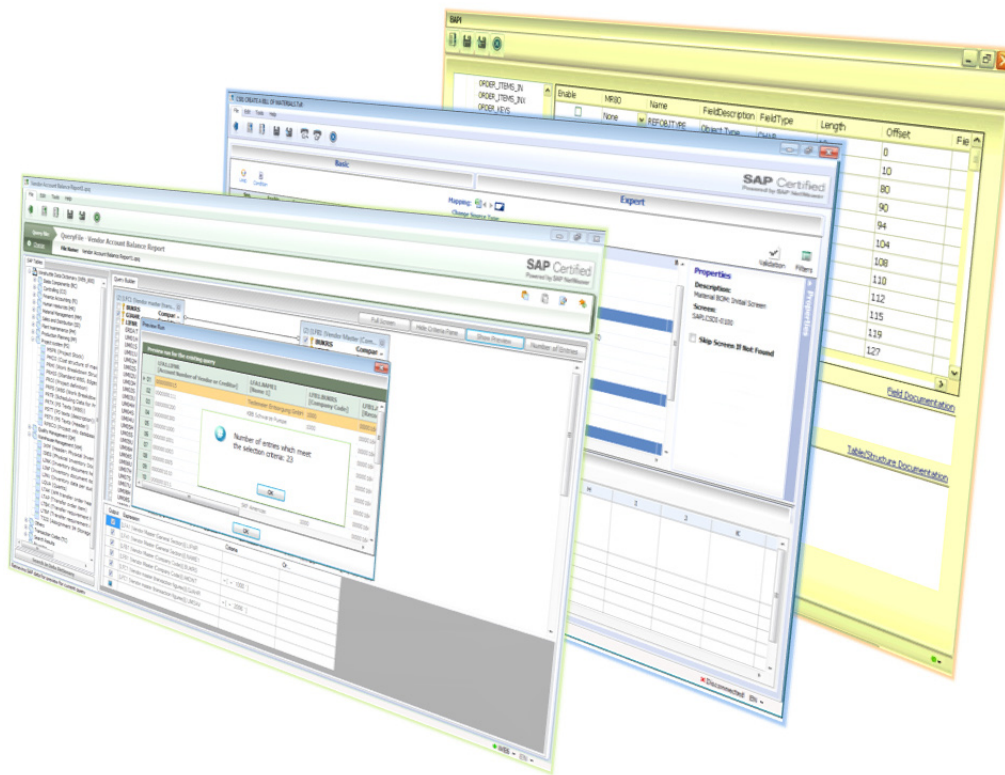
### Wesentliche Vorteile von Winshuttle STUDIO:

- Einfacher Einsatz durch Geschäftsanwender und IT-Experten
- Ermöglicht Geschäftsanwendern die Automatisierung von manuellen Dateneingabe- und Verwaltungsaufgaben
- Intuitive Schnittstelle lässt schnelle Lösungsfindung zu
- Nahtlose Zusammenarbeit mit SAP® und Microsoft Excel®
- Geringe oder keine Softwarecodierung erforderlich

**Winshuttle** ein ERP Usability-Unternehmen, bietet Softwareprodukte, die es Geschäftsanwendern ermöglichen, direkt aus Excel, Web-Formularen und anderen Schnittstellen mit SAP ohne jeglichen Programmierungsaufwand zu arbeiten. Die bedienerfreundlichen Lösungen führen zu einer massiven Beschleunigung von SAP-Benutzertransaktionen, mit denen SAP-Kunden täglich Millionen von Euro einsparen und anderweitig einsetzen können. Kunden von Winshuttle erzielen diese finanziellen Vorteile, in dem sie ihre Mitarbeiter- und Partnerressourcen auf strategische Aufgaben verteilen können. Weltweit verwenden Hunderte von Unternehmen die Winshuttle-Produkte, um sich die Arbeit mit SAP zu vereinfachen. Weitere Informationen finden Sie unter [www.winshuttle-software.de](http://www.winshuttle-software.de).

Winshuttle STUDIO stellt eine Rapid Application Development (RAD)-Umgebung von Geschäftsprozessautomatisierungen für ERP dar, für die nur geringe oder keinerlei Softwarecodierung erforderlich ist. STUDIO greift auf vorhandene Winshuttle-Dateien im Format TxR und QsQ zurück, mit denen Winshuttle-Entwickler SAP-Geschäftsprozesse in einer Desktop- oder Online-Umgebung nachvollziehen können.

Mit Winshuttle STUDIO können Winshuttle-Entwickler Prozesse als Webdienste veröffentlichen, die von einem beliebigen Workflow-Tool wie etwa SAP Workflow, Nintex, usw. verwendet werden können. STUDIO wird unter Microsoft Windows und Microsoft SharePoint ausgeführt und ist mit Microsoft Office Excel und SAP kompatibel.



## Systemanforderungen

Windows XP/2000 oder höher

- 250 MB Festplattenspeicher
- 512 MB RAM
- Internet Explorer 5.5 oder höher

SAP

- SAP 4.6C oder höher
- RFC-Autorisierungen
- SAPGUI 460 oder höher

Weitere Informationen zu Winshuttle STUDIO-Suite finden Sie unter [www.winshuttle-software.de/STUDIO](http://www.winshuttle-software.de/STUDIO).

### Hauptsitz des Unternehmens

Bothell, WA U.S.A  
Tel. + 1 (800) 711 9798  
Fax +1 (425) 527 6666  
[www.winshuttle.com](http://www.winshuttle.com)

### Großbritannien

London, Großbritannien  
Tel. +44 (0) 208 704 4170  
Fax +44 (0) 208 711 2665  
[www.winshuttle.co.uk](http://www.winshuttle.co.uk)

### Frankreich

Maisons-Alfort, Frankreich  
Tel +33 (0) 148 937 171  
Fax +33 (0) 143 68 37 68  
[www.winshuttle.fr](http://www.winshuttle.fr)

### Deutschland

Bremerhaven, Deutschland  
Tel +49 (0) 471 140840  
Fax +49 (0) 471 1701902  
[www.winshuttle-software.de](http://www.winshuttle-software.de)

### Indien

Research & Development  
Chandigarh, Indien  
Tel +91 (0) 172 465 5941  
[www.winshuttle.in](http://www.winshuttle.in)