

eSHUTTLE™

UMFASSENDE GCR-METHODEN (GOVERNANCE, RISK UND COMPLIANCE) FÜR WINSHUTTLE-PRODUKTE

Bewährte Vorgehensweisen für Governance, Risk und Compliance (GRC) verlangen eine vollständige Rückverfolgbarkeit der gesamten Dateneingabe in SAP® sowie der Daten-Downloads aus SAP. eSHUTTLE von Winshuttle bietet eine zentralisierte Übersicht und Governance für Unternehmensimplementierungen von Winshuttle-Lösungen. Dies ermöglicht Unternehmen nicht nur, Dateien und bewährte Vorgehensweisen organisationsübergreifend gemeinsam zu nutzen, sondern wird auch den Anforderungen nach spezifischen Überwachungen und Prüfungsprotokollen gerecht, durch die SOX- und Corporate Governance-Richtlinien eingehalten werden.

eSHUTTLE stellt Kontrollen, Sicherheitsmaßnahmen und die Möglichkeit einer Rückverfolgung bereit, durch die Unternehmen die Datenlösungen von Winshuttle, wie etwa transactionSHUTTLE, querySHUTTLE und runSHUTTLE, in der gesamten Organisation einsetzen können. Neben den standardmäßigen SAP-Überwachungen, Sicherheitsprofilen und Prüfungsprotokollen bietet eSHUTTLE zusätzliche Steuerungen und Prüfungsverfahren für die Interaktion von Winshuttle-Produkten mit der SAP Business Suite. eSHUTTLE stellt diese Funktionalität mithilfe des Microsoft SharePoint-Frameworks bereit, durch das eine systemeigene Integration mit Microsoft-Technologien, wie etwa Active Directory, Excel und Access, erzielt wird. eSHUTTLE stellt den idealen Integrations- und Überwachungspunkt zwischen Winshuttle, SAP und der Microsoft-Produktfamilie dar.

„Daten sind ein wesentlicher Vermögenswert und nicht weniger wichtig als Mitarbeiter und Produkte. eSHUTTLE ermöglicht es Unternehmen, ihre Bemühungen zur Unternehmensdatenverwaltung korrekt umzusetzen.“

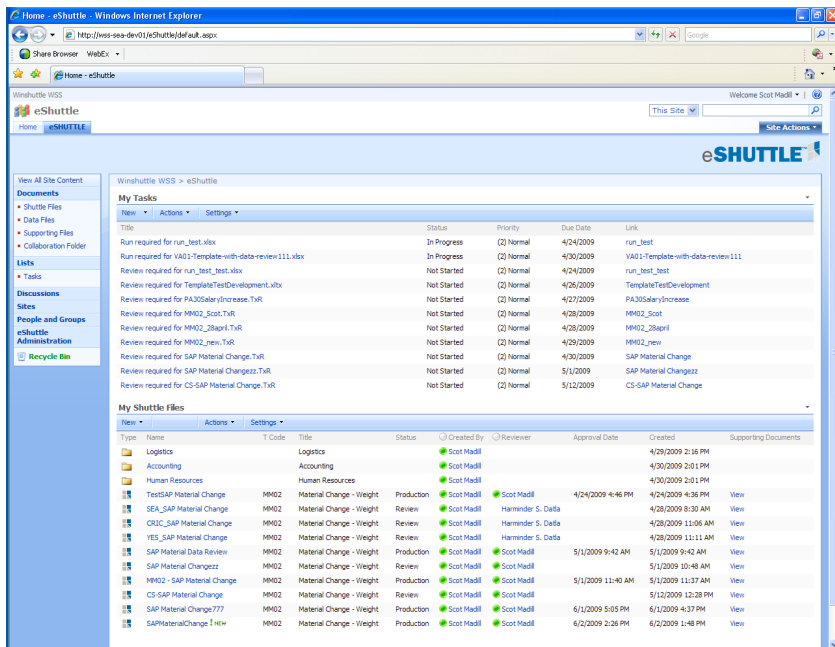
- Erin Stone, Senior Analyst für SAP FI/CO bei B. Braun Medical Inc.

Hauptmerkmale von eSHUTTLE:

- Zentralisierte Verwaltung von Winshuttle-Benutzern und -Lizenzen
- Gemeinsames Nutzen von Dateien und Zusammenarbeit
- Aktivitäten-Dashboard und zentralisierte Berichterstellung
- Versions- und Workflowmanagement
- Systemeigene Microsoft Office- und SharePoint-Integration

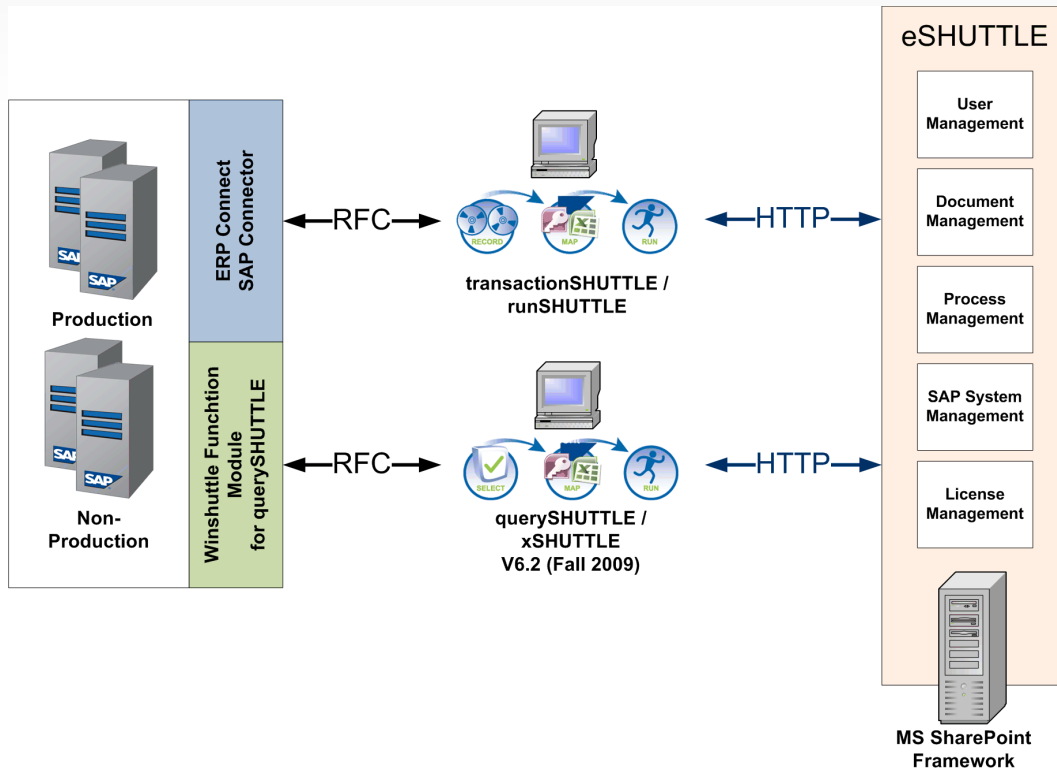
Wichtigste Vorteile von eSHUTTLE:

- Ermöglicht eine problemlose IT-Überwachung des Zugriffs von Winshuttle-Benutzern auf die SAP-Umgebung.
- Zentraler Speicherort für SHUTTLE-, Abfrage- und Datendateien fördert bewährte Methoden.
- Ermöglicht eine vollständige Rückverfolgung und Rentabilitätsanalyse durch umfassende Protokollierung der hochgeladenen Datensätze und der gesamten Zeitersparnis für den Benutzer.
- Versorgt alle auf Winshuttle basierenden Prozesse mit der nötigen Governance, da alle Dateien überprüft und genehmigt werden können, bevor sie in der Produktionsumgebung eingesetzt werden.
- Kann in die bereits vorhandenen IT-Systeme der meisten Organisationen integriert werden.



Winshuttle, Inc. ist der weltweit führende Anbieter von Daten-Upload- und Extraktionstools für SAP-Benutzer. Die Produkte von Winshuttle ersetzen die manuelle Eingabe von Daten sowie komplexe technische Tools durch eine einfache und sichere Datenbewegung zwischen Microsoft Excel und SAP. Das herausragende Winshuttle-Produkt transactionSHUTTLE vereint die Bedürfnisse von Business Usern mit den Anforderungen der IT-Governance. Mit transactionSHUTTLE werden Geschäftsprozesse für die Implementierung und Nachbearbeitung von Projekten, darunter Datenmigration, Datenverwaltung und Datenintegration, umgewandelt. Niemals zuvor war das Verwalten von SAP-Daten für die unzähligen Global 2000-Unternehmen, die sich auf Winshuttle verlassen, so einfach. Winshuttle hat seinen Geschäftssitz in Bothell, Washington und verfügt über Niederlassungen in Großbritannien, Frankreich und Indien. Weitere Informationen erhalten Sie unter <http://germany.winshuttle.com>, der E-Mail-Adresse info@winshuttle.com oder der Telefonnummer +800 27 00000 9.

eSHUTTLE-Architektur



eSHUTTLE ist eine webbasierte Anwendung, die hinter der Firewall des Unternehmens residiert. Sie macht sich Microsoft-Technologie zunutze, wie etwa:

- IIS
- Windows Server
- .NET
- MS SharePoint

Installationsanforderungen: Windows 2003 oder höher auf einem physischen oder virtuellen Gerät (2.5 Ghz mit 4 GB RAM).

Winshuttle unterstützt das in Verbindung mit transactionSHUTTLE und runSHUTTLE Version 8.3 und höher verwendete eSHUTTLE. Winshuttle unterstützt querySHUTTLE und xSHUTTLE Version 6.2, das im letzten Quartal von 2009 verfügbar sein wird.



Hauptsitz des Unternehmens

18323 Bothell Everett Hwy
Suite 110, Bothell, WA 98012
Tel + 1 (800) 711-9798
Fax +1 (425) 527-6666

Großbritannien

64 Kimber Road, Southfields,
London, SW18 4PP, U.K.
Tel +800 27 00000 9
Fax +44 (0) 208 711 2665

Frankreich

58, rue Delalain
94700 Maisons-Alfort
Tel +800 27 00000 9
Fax +33 (0) 1 43 68 37 68

Indien

Third Floor, Tower D
DLF Building,
Technology Park
Chandigarh 160101, India